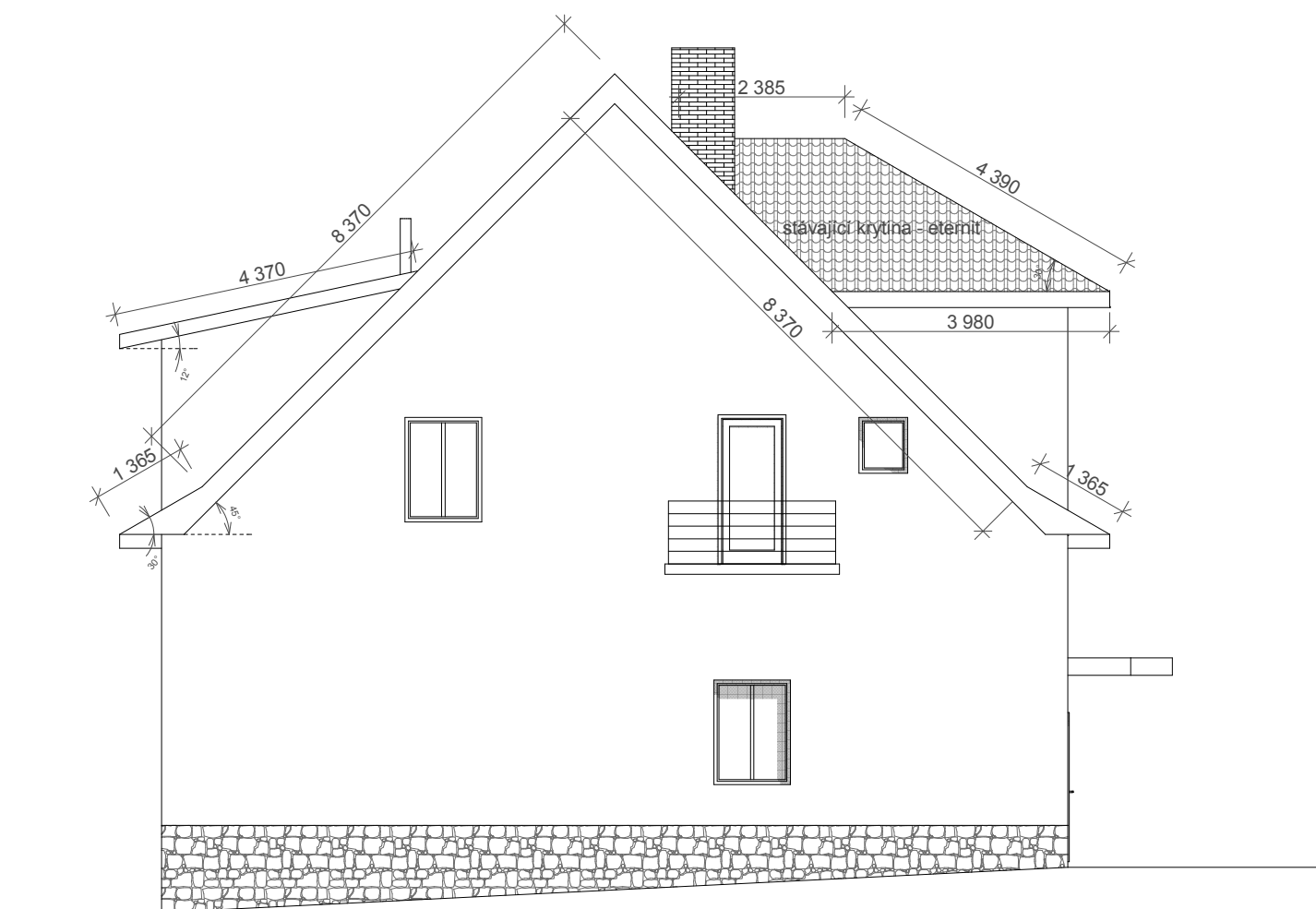


Pohled severovýchodní



Rozměry střechy vycházejí ze stávající projektové dokumentace a z orientačního měření na místě stavby - půda a venkovní rozměry.

Stávající krytina - pálená, falcovaný plech a část - eternit.

Nová krytina - lehká např. Mega 40, barva hnědá, povrchová úprava Classic a hnědý okapový systém.

Lehká střešní krytina je vyrobena z vysoce kvalitního ocelového plechu s barevnou povrchovou úpravou. Krytina je profilovaná do tvaru klasických střešních tašek s typickou ostřejší profilací v románském stylu. Krytina Lindab MEGA patří společně s krytinou IDEAL mezi ekonomické modely, nabízí však vysokou užitnou hodnotu a esteticky dokonalý vzhled.

Označení difuzní folie: LTF 135, kontaktní, sklon od 12°, rozměr 1500x50000 mm

Poznámka :

Před definitivním objednáním krytiny nutno přeměřit na stavbě skutečné rozměry !!!!!
Bez skutečného zaměření krytinu neobjednávat !!!!!

Zodpovědný projektant		Vypracoval		
Ing. Martin Šolc		Ing. Martin Šolc		
Investor: Město Nové Město na Moravě				
Adresa: Vratislavovo náměstí 103, 592 31 Nové Město na Moravě				
Projektant: Ing. Martin Šolc, Smrková 1639, Nové Město na Moravě, 592 31				
Místo stavby: Hlinné č.p.46, k.ú. Hlinné			Stupeň:	ohlášení
Okres: Žďár nad Sázavou		Kraj: Vysočina	Formát:	A4
Stavba: Hlinné č.p.46 - výměna krytiny			Číslo zakázky:	14/03/01
			Datum:	březen 2014
			Verze:	1
Obsah:	Pohled severovýchodní		Měřítko	Číslo výkresu
			1 : 100	4